

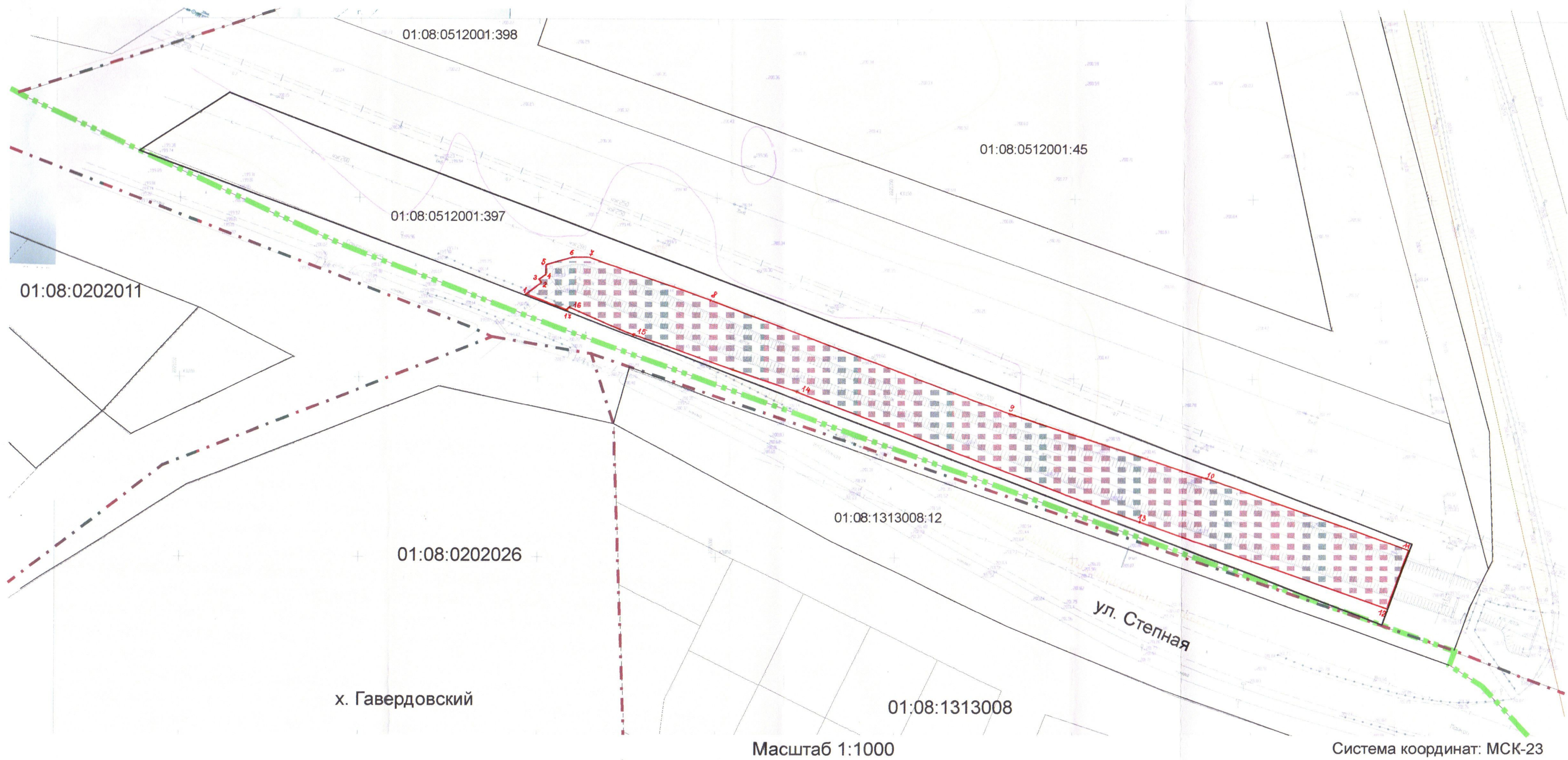
Приложение  
к постановлению Администрации  
муниципального образования  
«Город Майкоп»  
от \_\_\_\_\_ № \_\_\_\_\_

**Сфера действия планируемого постоянного публичного сервитута на  
кадастровом плане территории**




Площадь публичного сервитута: 4181 кв.м

Обозначение характерных точек границ	Координаты, м	
	X	Y
1	2	3
1	431123,56	2225245,26
2	431127,19	2225249,91
3	431128,17	2225249,22
4	431129,45	2225250,94
5	431132,21	2225250,99
6	431134,42	2225258,58
7	431134,41	2225262,82
8	431122,03	2225298,07
9	431090,54	2225381,32
10	431072,34	2225437,49
11	431052,42	2225494,37
12	431036,01	2225488,24
13	431063,64	2225408,39
14	431097,37	2225319,85
15	431113,40	2225273,30
16	431120,30	2225257,41
17	431119,38	2225256,19
1	431123,56	2225245,26





Условные обозначения:

-  - сфера действия постоянного публичного сервитута
- 01:08:0512001:397 - кадастровый номер земельного участка, в границах которого устанавливается публичный сервитут
- 01:08:0512001 - обозначение кадастрового квартала, в границах которого устанавливается публичный сервитут
-  - граница кадастрового квартала
-  - граница населенного пункта